

PRODUKTREIHE V32 SCHWELLENFREIER BODENÜBERGANG MIT EINEN LAUFBAHNEN

PRODUKTINFORMATIONEN

Die Produktreihe Vitrocsa V32 ist mit einem Glasfaserprofil thermisch verstärkt.
Diese Produktreihe ist für Standardöffnungen mit Schiebe - oder
Festglaselementen vorgesehen.

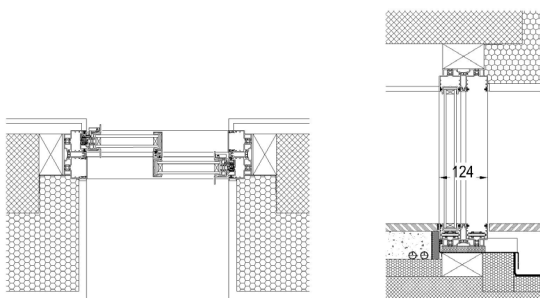
SCHIENEN + RAHMEN

- In Boden, Mauern und Decke eingelassen
- Dünnere Schienen mit nur 124 mm Breite bei Doppelschiene (Einzelschiene: 56 mm + 12 mm Dichtung)
- Salzbehandlung speziell geeignet für Bauvorhaben in Meeresnähe

VERTIKALER ANSCHLUSS

- 23 mm
- Verstärkt an starkem Wind ausgesetzten Stellen oder in großer Höhe
- Thermische Optimierung dank Glasfaser-Einfassung

PRINZIPSCHNITTE



OPTIONEN

- Ecköffnung
- In die Wand eingelassen
- Antrieb
- Fliegengitter

VERGLASUNG

- 32 mm
- Platten bis 12 m²

VERSCHLUSS

- Zweipunktverschluss
- Schließzylinder
- Verschiedene elektrische Verschlussmöglichkeiten
- Alarm

