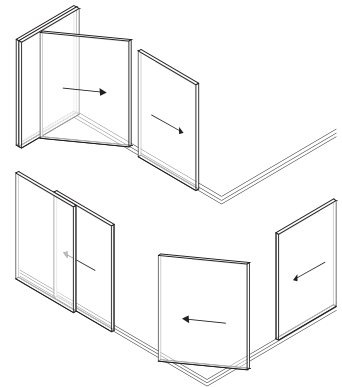


# GAMME TH+ TURNABLE CORNER

## INFORMATIONS PRODUIT

Le système Turnable Corner permet d'avoir une multitude de panneaux de verre coulissants pouvant glisser indépendamment l'un de l'autre et être complètement caché le long d'un mur, sur le côté d'un bâtiment, ou empilé à l'intérieur d'une armoire ou d'une cavité. Grâce à l'utilisation d'un système de roulement unique, les panneaux se déplacent librement dans n'importe quelle direction et peuvent atteindre 6 m<sup>2</sup> (ou 250 kg) en utilisant un simple ou un double vitrage.

En supprimant complètement les panneaux de la vue et en permettant une ouverture maximale, l'espace est ainsi optimisé et permet aux architectes des possibilités qui n'étaient pas réalisables auparavant.



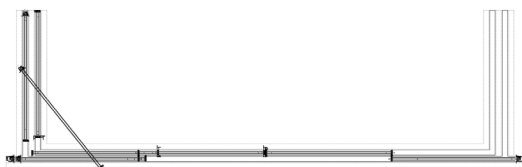
## RAILS + CADRES

- Encastrés et cachés dans le sol, les murs et le plafond
- Rails de seulement 140 mm de large pour un birail (mono : 64mm + 12 mm de joint)
- Traitement salin spécialement adapté pour les projets à proximité de la mer

## RACCORD VERTICAL

- 22 mm
- Renforcé pour les endroits très venteux ou les grandes hauteurs

## COUPES DE PRINCIPE



## FERMETURE

- Bouton de fermeture 1 point (029, 035, 055)
- Bouton de fermeture 2 points

## VITRAGE

- 32 mm ou 44 mm

## OPTIONS

- Turnable Corner (jusqu'à 250 kg par verre et 6 m<sup>2</sup>)



# GAMME TH+ TURNABLE CORNER

## PERFORMANCES

Afin de démontrer de manière conséquente le fonctionnement de la fenêtre VITROCSA TURNABLE CORNER TH+, nous avons réalisé des essais normés dans un laboratoire accrédité (SERVICE SUISSE D'ESSAI STS 317).

Les résultats de ces essais expérimentaux sont présentés dans le tableau ci-dessous :

TH+ Turnable Corner	Normes (test et classification)	Classification
Perméabilité à l'air	EN 1026 (test) EN 12207 (classification)	Classe 1 (150 Pa)
Perméabilité à l'eau	EN 1027 (test) EN 12208 (classification)	Classe 4A