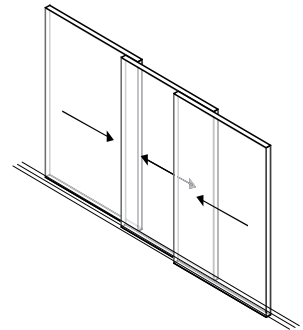


# GAMA 3001 CORREDERA

## INFORMACIÓN DE PRODUCTO

La gama Vitrocsa 3001 permite crear superficies acristaladas correderas de hasta 6 m<sup>2</sup> con cristal doble de 26 mm de espesor. La primera ventana Vitrocsa 3001 se desarrolló a principios de la década de los 90. Gracias a nuestra experiencia, podemos afirmar que este sistema no presenta ningún defecto oculto.

El mecanismo de rodamiento y el sistema de estanqueidad funcionan perfectamente, siempre y cuando el montaje de la ventana se haga siguiendo las normas del oficio



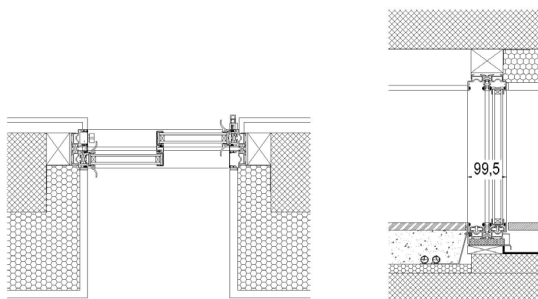
## CARRILES + MARCOS

- Encastrados y ocultos en el suelo, las paredes y el techo
- Carriles de tan solo 99,5 mm de ancho en el caso de un carril doble (sencillo: 45 mm + 9,5 mm de junta)
- Tratamiento salino especialmente adaptado para los proyectos en zonas costeras

## CRUCE

- 18,5 mm
- Reforzado para las zonas con mucho viento o grandes alturas

## PLANOS DE SECCIÓN



## CIERRE

- Cierre de 1 punto (029, 035, 055)
- Cerradura con llave
- Alarmas

## ACRISTALAMIENTO

- 26 mm
- Paneles de hasta 6 m<sup>2</sup>

## OPCIONES

- Corredera estándar (hasta 6 m<sup>2</sup>)
- Fija (hasta 9 m<sup>2</sup>)
- Apertura de esquina
- Galandage

VITROCSA Headquarters  
Orchidées Constructions SA  
Rue de la Gare 8  
2024 Saint-Aubin-Sauges  
Suiza

T +41 24 436 22 02  
F +41 24 436 22 02  
[www.vitrocsa.com](http://www.vitrocsa.com)  
[info@vitrocsa.com](mailto:info@vitrocsa.com)

V I T R O C S A

THE MINIMALIST WINDOW



# GAMA 3001 CORREDERA

## PRESTACIONES

Para poder demostrar de una forma fehaciente el funcionamiento de las ventanas VITROCSA CORREDERA 3001, hemos llevado a cabo ensayos normalizados en un laboratorio homologado (SERVICE SUISSE D'ESSAI STS 317).

Los resultados de estas pruebas experimentales se incluyen en la tabla siguiente:

<b>3001 corredera-fija</b>	<b>Normas (prueba y clasificación)</b>	<b>Clasificación</b>
Permeabilidad al aire	EN 1026 (prueba) EN 12207 (clasificación)	Clase 4
Estanqueidad al agua	EN 1027 (prueba) EN 12208 (clasificación)	Clase 7A
Apertura y cierre repetidos	EN 1191 (prueba) EN 12400 (clasificación)	Clase 3 (20,000 ciclos)
Resistencia a una carga vertical	EN 14608 (prueba) EN 13115 (clasificación)	Clase 3 (600 N)
Resistencia al allanamiento	EN 1628 a 1630 (prueba) EN 1630 (clasificación)	WK2/RC2 (clase de resistencia 2)