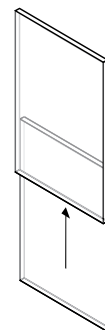


GAMME 3001 GUILLOTINE

INFORMATIONS PRODUIT

La gamme Vitrocsa 3001 propose des surfaces de vitrage coulissant jusqu'à 6 m², avec une exécution en double vitrage de 26 mm d'épaisseur. La première fenêtre Vitrocsa 3001 a été développée au début des années 90. Forts de notre expérience, nous pouvons affirmer que ce système ne présente aucun défaut caché.

Le mécanisme de roulement et le système d'étanchéité fonctionnent parfaitement, à condition que le montage de la fenêtre soit réalisé dans les règles de l'art. Les mécanismes en partie haute (poulies) font 80cm depuis le dessus du cadre.



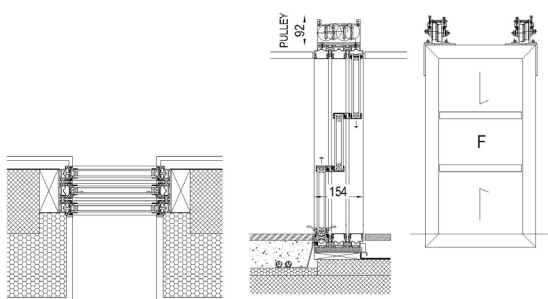
RAILS + CADRES

- Encastrés et cachés dans le sol, les murs et le plafond
- Rails de seulement 99,5 mm de large pour un birail (mono : 45 mm + 9.5 mm de joint)
- Traitement salin spécialement adapté pour les projets à proximité de la mer

RACCORD VERTICAL

- 18,5 mm
- Renforcé pour les endroits très venteux ou les grandes hauteurs

COUPES DE PRINCIPES



FERMETURE

- Bouton de fermeture 1 point (029, 035, 055)
- Alarmes

VITRAGE

- 26 mm
- Panneaux jusqu'à 6 m²

OPTIONS

- Guillotine (jusqu'à 6 m²)
- En 3001, seul le système de deux verres qui se contrebalancent entre eux est possible.
- Mécanisme partie haute : 92 mm

VITROCSA Headquarters
Orchidées Constructions SA
Rue de la Gare 8
2024 Saint-Aubin-Sauges
Suisse

T +41 24 436 22 02
F +41 24 436 22 02
www.vitrocsa.com
info@vitrocsa.com

V I T R O C S A

THE MINIMALIST WINDOW

GAMME 3001 GUILLOTINE

SCHÉMAS DE CONFIGURATION

Le poids du verre doit toujours être contrebalancé.
Il faut donc toujours avoir deux verres qui se contrebalancent.

Verre-verre contrebalancé
birail-trirail manuel

