

# Produktreihe TH+ Schwenkfenster

## PRODUKTINFORMATIONEN

Die Produktreihe Vitrocsa TH+ ermöglicht die Planung von Schwenkfenstern mit bis zu 600 kg Gewicht und 12 m<sup>2</sup> Fläche pro Flügel (je nach Windlast) in 32- bzw. 44-mm-Doppel- oder Dreifachglasausführung.

Das Schwenkfenster kann als Haupteingangstür einer Villa oder als Terrassentür mit einem nur 50 mm dicken sichtbaren Rahmen eingebaut werden.

Das ausgeklügelte Verschlussystem ist intelligent im unteren Bereich integriert. Es ermöglicht die Verriegelung der Tür und sorgt für eine optimale Abdichtung. Dieses System ähnelt einem Uhrwerk, das vollständig im Rahmen verborgen ist.

Die Schwenkachse kann mittig oder versetzt auf einer Seite (mindestens 270 mm) positioniert sein, um Ihnen die größtmögliche Öffnung zu bieten. Ein Schwenkfenster kann neben einer Schiebetür oder einem Festelement installiert werden.

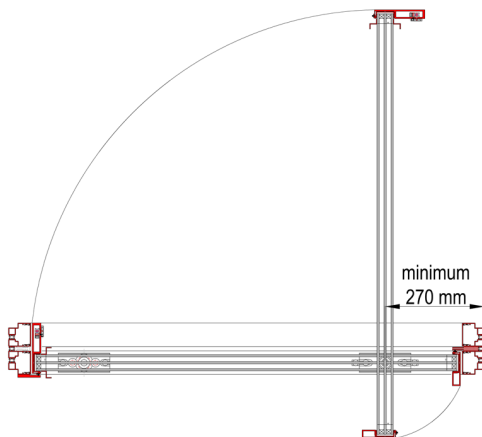
### SCHIENEN + RAHMEN

- In Boden, Mauern und Decke eingelassen
- Schienen mit nur 140 mm Breite bei Doppelschiene (Einzelschiene: 64 mm + 12 mm Dichtung)
- Salzbehandlung speziell geeignet für Bauvorhaben in Meeresnähe

### VERTIKALER ANSCHLUSS

- 22 mm
- Verstärkt an starkem Wind ausgesetzten Stellen oder in großer Höhe

### PRINZIPSCHNITTE

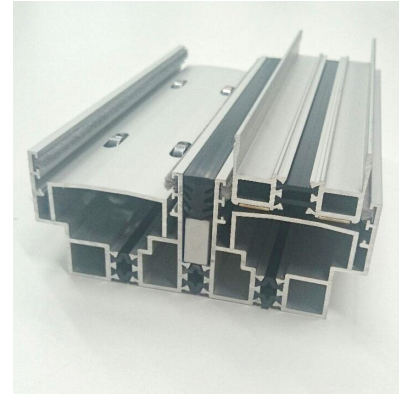


### VERGLASUNG

- 32 mm oder 44 mm
- Platten mit 600 kg und 12 m<sup>2</sup>

### VERSCHLUSS

- Zweipunktverschluss (092)
- Zahnstangensystem
- Schließzylinder
- Elektrischer Verschluss RCI
- Alarm



## OPTIONEN

- Schwenkfenster (bis 600 kg und 12 m<sup>2</sup>)

VITROCSA

VITROCSA HEADQUARTERS  
Orchidées Constructions SA  
Rue de la Gare 8  
CH-2024 Saint-Aubin-Sauges  
Schweiz

T +41 24 436 22 02  
info@vitrocsa.com  
www.vitrocsa.com

## LEISTUNG

Um die konsequent einwandfreie Funktion des Fensters VITROCSA SCHWENKFENSTER TH+ unter Beweis zu stellen, haben wir in einem akkreditierten Labor Normprüfungen durchgeführt (SCHWEIZERISCHER PRÜFSTELLENDIENST STS 317).

Die Ergebnisse dieser experimentellen Prüfungen sind in nachfolgenden Tabellen zusammengefasst:

TH+ Schwenkfenster	Normen (Test und Klassifizierung)	Klassifizierung
Luftdurchlässigkeit	EN 1026 (Test) EN 12207 (Klassifizierung)	Klasse 3
Schlagregendichtheit	EN 1027 (Test) EN 12208 (Klassifizierung)	Klasse 8A
Windwiderstand	EN 12211 (Test) EN 12210 (Klassifizierung)	Klasse C3/B4