

Produktreihe V56

Senkrechtschiebefenster

PRODUKTINFORMATIONEN

Die Produktreihe Vitrocsa V56 bietet beliebige Glasflächen in 56-mm-Doppel- oder Dreifachglasausführung. Bei der Produktreihe Vitrocsa V56 handelt es sich um eine Weiterentwicklung unserer aktuellen Senkrechtschiebefenstersysteme.

Das Fenster Vitrocsa V56 übernimmt dabei die mechanischen Eigenschaften der Vitrocsa-Systeme, die sich seit nahezu 30 Jahren bewährt haben.

SCHIENEN + RAHMEN

- In Boden, Mauern und Decke eingelassen
- Salzbehandlung speziell geeignet für Bauvorhaben in Meeresnähe

VERGLASUNG

- In 56-mm-Doppel- oder Dreifachglasausführung

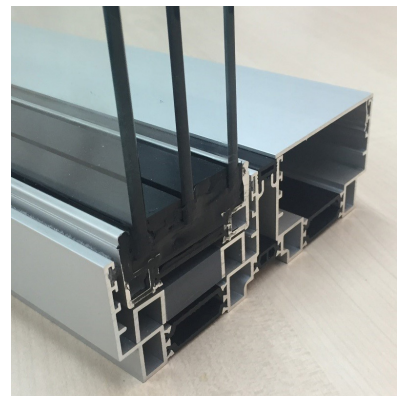
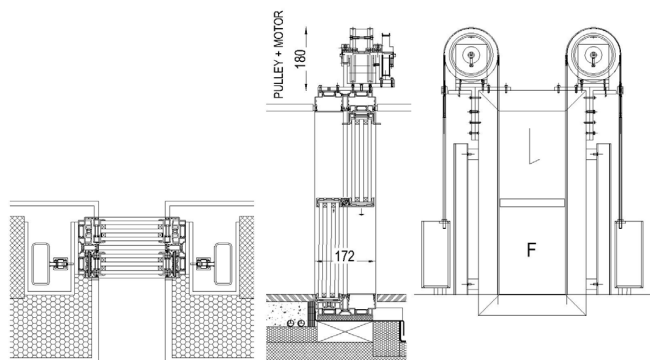
VERTIKALER ANSCHLUSS

- 25 mm
- Verstärkt an starkem Wind ausgesetzten Stellen oder in großer Höhe

VERSCHLUSS

- Einpunktverschluss
- Elektrischer Verschluss

PRINZIPSCHNITTE



OPTIONEN

- Bis zu 1000 kg pro Flügel

VITROCSA

VITROCSA HEADQUARTERS
Orchidées Constructions SA
Rue de la Gare 8
CH-2024 Saint-Aubin-Sauges
Schweiz

T +41 24 436 22 02
info@vitrocsa.com
www.vitrocsa.com

KONFIGURATIONSSCHEMAS

G3: Ein Ausgleichsgewicht an jeder Seite (handbetrieben oder motorisiert)

