

# Produktreihe 3001

## Senkrechtschiebefenster

### PRODUKTINFORMATIONEN

Die Produktreihe Vitrocsa 3001 bietet Schiebefenster mit einer Fläche von bis zu 6 m<sup>2</sup> in 26-mm-Doppelglasausführung. Das erste Fenster Vitrocsa 3001 wurde Anfang der 90er Jahre entwickelt. Mit den seither gemachten Erfahrungen können wir bekräftigen, dass dieses System keine versteckten Mängel aufweist.

Das Lauf- und das Abdichtungssystem funktionieren perfekt, unter der Voraussetzung, dass die Montage des Fensters fachgerecht ausgeführt wird. Die Mechanismen im oberen Bereich (Antriebsscheiben) beanspruchen eine Höhe von 80 cm über dem Rahmen.

#### SCHIENEN + RAHMEN

- In Boden, Mauern und Decke eingelassen
- Schienen mit nur 99,5 mm Breite bei Doppelschiene (Einzelschiene: 45 mm + 9,5 mm Dichtung)
- Salzbehandlung speziell geeignet für Bauvorhaben in Meeresnähe

#### VERTIKALER ANSCHLUSS

- 18,5 mm
- Verstärkt an starkem Wind ausgesetzten Stellen oder in großer Höhe

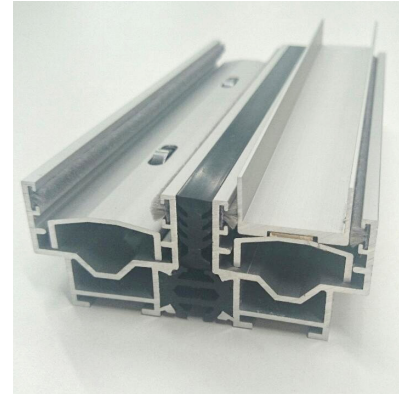
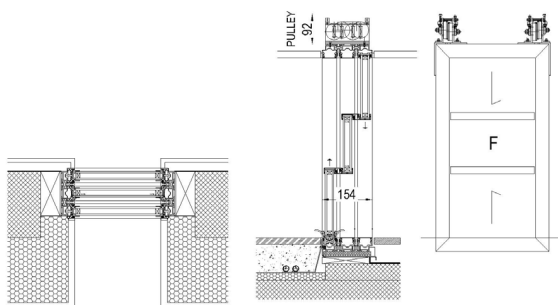
#### VERGLASUNG

- 26 mm
- Platten bis 6 m<sup>2</sup>

#### VERSCHLUSS

- Einpunktverschluss (029, 035, 055)
- Alarm

### PRINZIPSCHNITTE



### OPTIONEN

- Senkrechtschiebefenster (bis 6 m<sup>2</sup>)
- Bei der Produktreihe 3001 ist nur das System mit zwei Scheiben möglich, die sich gegenseitig ausbalancieren.
- Mechanismus im oberen Bereich: 92 mm

VITROCSA

VITROCSA HEADQUARTERS  
Orchidées Constructions SA  
Rue de la Gare 8  
CH-2024 Saint-Aubin-Sauges  
Schweiz

T +41 24 436 22 02  
info@vitrocsa.com  
www.vitrocsa.com

## KONFIGURATIONSSCHEMAS

Das Gewicht der Scheibe muss stets im Gleichgewicht gehalten werden. Es muss also immer zwei Scheiben geben, die sich gegenseitig ausbalancieren.

Scheibe – Scheibe ausbalanciert  
Doppelschiene – Dreifachschiene  
handbetrieben

