

Produktreihe V56 Schiebefenster

PRODUKTINFORMATIONEN

Die Produktreihe Vitrocsa V56 bietet beliebige Glasflächen in 56-mm-Doppel- oder Dreifachglasausführung. Bei dieser Produktreihe handelt es sich um eine Weiterentwicklung unserer aktuellen Schiebefenstersysteme.

Das Fenster Vitrocsa V56 übernimmt dabei die mechanischen Eigenschaften der Vitrocsa-Systeme, die sich seit nahezu 30 Jahren bewährt haben.

SCHIENEN + RAHMEN

- In Boden, Mauern und Decke eingelassen
- Schienen mit nur 172 mm Breite bei Doppelschiene (Einzelschiene: 80 mm + 12 mm Dichtung)
- Salzbehandlung speziell geeignet für Bauvorhaben in Meeresnähe

VERTIKALER ANSCHLUSS

- 22 mm
- Verstärkt an starkem Wind ausgesetzten Stellen oder in großer Höhe
- Thermische Optimierung dank Glasfaser-Einfassung

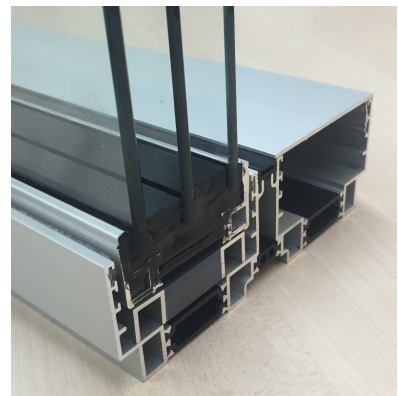
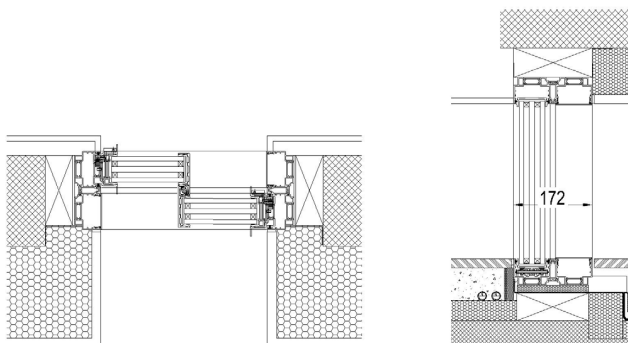
VERGLASUNG

- In 56-mm-Doppel- oder Dreifachglasausführung

VERSCHLUSS

- Zweipunktverschluss
- Elektrischer Verschluss
- Alarm

PRINZIPSCHNITTE



OPTIONEN

- Standardschiebefenster
- In die Wand eingelassen
- Ecköffnung
- Schwellenfreier Bodenübergang mit 2 Nuten
- Antrieb
- Geneigt innen/außen

VITROCSA

VITROCSA HEADQUARTERS
Orchidées Constructions SA
Rue de la Gare 8
CH-2024 Saint-Aubin-Sauges
Schweiz

T +41 24 436 22 02
info@vitrocsa.com
www.vitrocsa.com

LEISTUNG

Um die konsequent einwandfreie Funktion des Fensters VITROCSA SCHIEBE-FENSTER V56 unter Beweis zu stellen, haben wir in einem akkreditierten Labor Normprüfungen durchgeführt (SCHWEIZERISCHER PRÜFSTELLENDIENST STS 317).

Die Ergebnisse dieser experimentellen Prüfungen sind in nachfolgenden Tabellen zusammengefasst:

V56 Schiebe-/Festglaselement	Normen (Test und Klassifizierung)	Klassifizierung
Luftdurchlässigkeit	EN 1026 (Test) EN 12207 (Klassifizierung)	Klasse 4
Schlagregendichtheit	EN 1027 (Test) EN 12208 (Klassifizierung)	Klasse 9A
Windwiderstand	EN 12211 (Test) EN 12210 (Klassifizierung)	Klasse B5
Dauerfunktionsprüfung	EN 1191 (Test) EN 12400 (Klassifizierung)	Klasse 3 (20.000 Zyklen)
Widerstandsfähigkeit gegen Lasten in der Flügelebene	EN 14608 (Test) EN 13115 (Klassifizierung)	Klasse 3 (600 N)