

# Produktreihe V32 Schiebefenster

## PRODUKTINFORMATIONEN

Die Produktreihe Vitrocsa V32 ist mit einem Glasfaserprofil thermisch verstärkt.

Diese Produktreihe ist für Standardöffnungen mit Schiebe- oder Festglaselementen vorgesehen.

### SCHIENEN + RAHMEN

- In Boden, Mauern und Decke eingelassen
- Dünnere Schienen mit nur 124 mm Breite bei Doppelschiene (Einzelschiene: 56 mm + 12 mm Dichtung)
- Salzbehandlung speziell geeignet für Bauvorhaben in Meeresnähe

### VERTIKALER ANSCHLUSS

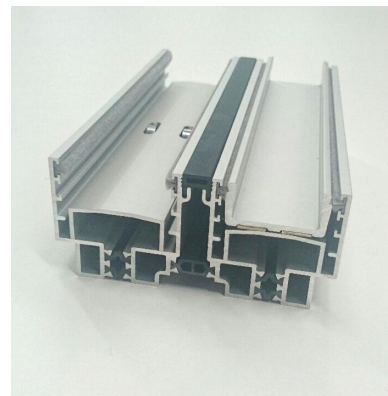
- 23 mm
- Verstärkt an starkem Wind ausgesetzten Stellen oder in großer Höhe
- Thermische Optimierung dank Glasfaser-Einfassung

### VERGLASUNG

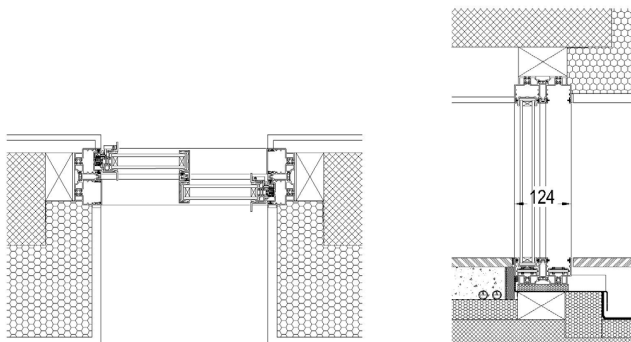
- 32 mm
- Platten bis 12 m<sup>2</sup> (4 x 3 m), vertikal oder horizontal

### VERSCHLUSS

- Zweipunktverschluss
- Schließzylinder
- Verschiedene elektrische Verschlussmöglichkeiten
- Alarm



## PRINZIPSCHNITTE



## OPTIONEN

- Standardschiebefenster (bis 12 m<sup>2</sup>)
- Schwellenfreier Bodenübergang mit 1 Nut
- Festglaselement (bis 12 m<sup>2</sup>)
- Ecköffnung
- In die Wand eingelassen

VITROCSA

VITROCSA HEADQUARTERS  
Orchidées Constructions SA  
Rue de la Gare 8  
CH-2024 Saint-Aubin-Sauges  
Schweiz

T +41 24 436 22 02  
info@vitrocsa.com  
www.vitrocsa.com