

Gama TH+ Corredera

INFORMACIÓN DE PRODUCTO

La gama Vitrocsa TH+, ejecutada en doble o triple acristalamiento de 32 o 44 mm de espesor, permite conseguir superficies acristaladas correderas de hasta 18 m², o incluso más, dependiendo del proveedor del cristal.

La excelente calidad térmica de los perfiles que acompañan el cristal cumple con las normativas actuales en materia de ahorro energético.

CARRILES + MARCOS

- Encastrados y ocultos en el suelo, las paredes y el techo
- Carriles de tan solo 140 mm de ancho en el caso de un carril doble (sencillo: 64 mm + 12 mm de junta)
- Tratamiento salino especialmente adaptado para los proyectos en zonas costeras

CRUCE

- 22 mm
- Reforzado para las zonas con mucho viento o grandes alturas

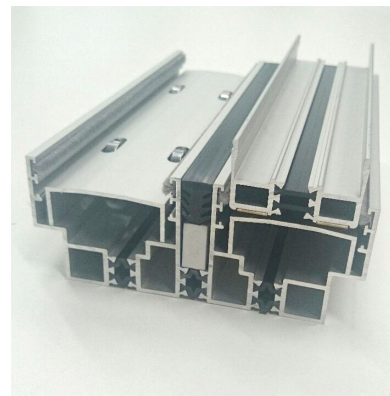
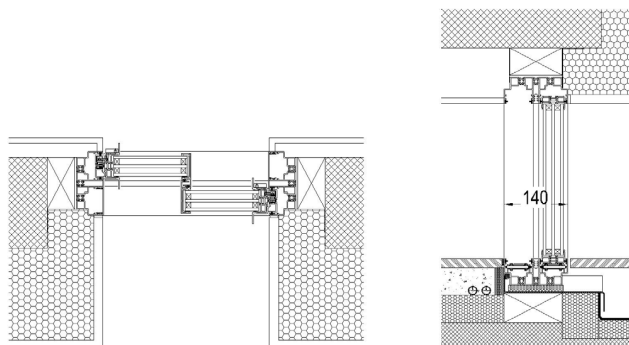
ACRISTALAMIENTO

- 32 mm o 44 mm
- Paneles de hasta 18 m² (6 x 3,21 m) e incluso más en función del proveedor del cristal, en posición vertical u horizontal

CIERRE

- Cierre de 1 punto (029, 035, 055)
- Cierre de 2 puntos
- Cerradura con llave
- Diversas opciones de cierres eléctricos
- Alarmas
- Opción RC2

PLANOS DE SECCIÓN



OPCIONES

- Corredera estándar (hasta 18 m² o más)
- Corredera de umbral invisible, 2 ranuras (hasta 18 m² o más)
- Curvada (corredera: radio mínimo 3 m / fija: diámetro mínimo de 1,5 m)
- Fija (hasta 18 m² o más)
- Apertura de esquina
- Galandage
- Motorización
- Mosquitera integrada en el marco o en el panel
- Inclinada interior/exterior

VITROCSA

VITROCSA HEADQUARTERS
Orchidées Constructions SA
Rue de la Gare 8
2024 Saint-Aubin-Sauges
Suiza

T. +41 24 436 22 02
info@vitrocsa.com
www.vitrocsa.com

PRESTACIONES

Para poder demostrar de una forma fehaciente el funcionamiento de las ventanas VITROCSA CORREDERA TH+, hemos llevado a cabo ensayos normalizados en un laboratorio homologado (SERVICE SUISSE D'ESSAI STS 317).

Los resultados de estas pruebas experimentales se incluyen en la tabla siguiente:

TH+ corredera-fija	Normas (prueba y clasificación)	Clasificación
Permeabilidad al aire	EN 1026 (prueba) EN 12207 (clasificación)	Clase 3
Estanqueidad al agua	EN 1027 (prueba) EN 12208 (clasificación)	Clase 8A
Resistencia al viento	EN 12211 (prueba) EN 12210 (clasificación)	Clase B5
Apertura y cierre repetidos	EN 1191 (prueba) EN 12400 (clasificación)	Clase 3 (20 000 ciclos)
Resistencia a una carga vertical	EN 14608 (prueba) EN 13115 (clasificación)	Clase 3 (600 N)
Resistencia al allanamiento	EN 1628 a 1630 (prueba) EN 1630 (clasificación)	WK2/RC2 (clase de resistencia 2)

TH+ corredera-fija MINERGIE	Normas (prueba y clasificación)	Clasificación
Permeabilidad al aire	EN 1026 (prueba) EN 12207 (clasificación)	Clase 4
Estanqueidad al agua	EN 1027 (prueba) EN 12208 (clasificación)	Clase 9A
Resistencia al viento	EN 12211 (prueba) EN 12210 (clasificación)	Clase B3
Comportamiento entre ambientes diferentes	EN 13420 (prueba)	No existe esta clasificación
Cálculo del valor U_w e isoterma	EN ISO 10077-1, 2	U_w 0,97 W/(m ² K)

TH+ corredera-corredera	Normas (prueba y clasificación)	Clasificación
Aislamiento del ruido aéreo (medido en laboratorio) Cristal: vPh 5/0,76/5 - 16 - vF5 espesor total: 31,8 mm	EN ISO 10140 (2010)	36 dB