

Villa à

construction nouvelle, villa

Cologney

Charles Pictet Architecte FAS/SIA

Chemin FRANK-THOMAS, 12A

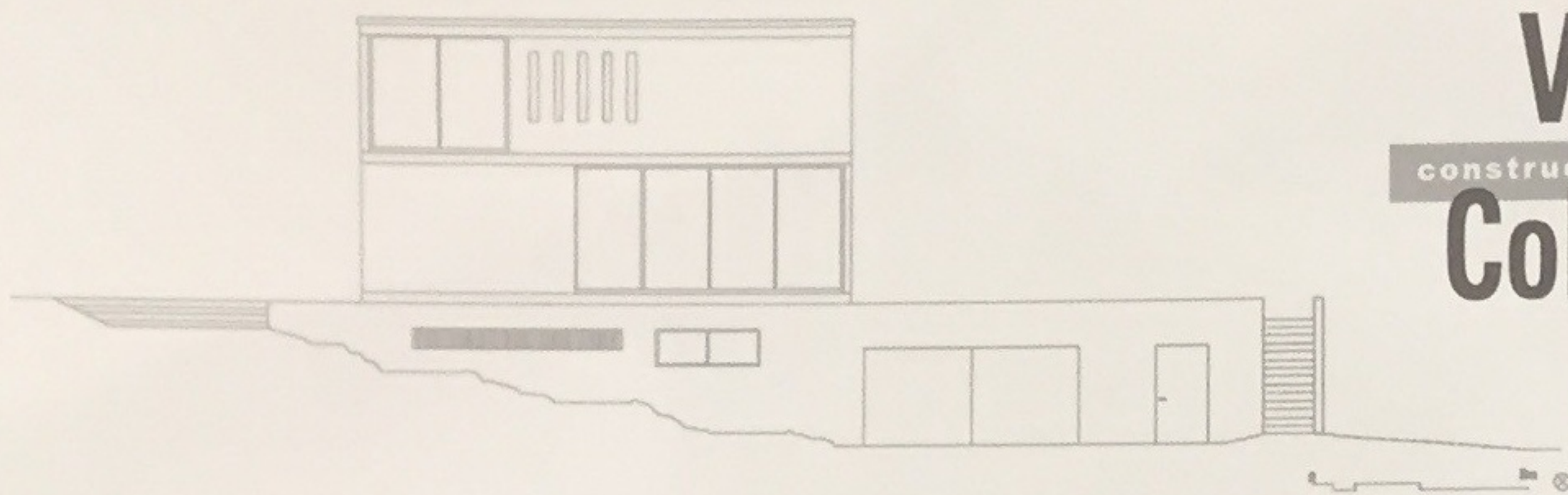
CH - 1208 GENÈVE

Tél : + 41 (0)22 700 51 35

Fax : + 41 (0)22 700 51 07

info@pictet-architecte.ch

www.pictet-architecte.ch



Brève Description du Projet

La maison est construite sur une parcelle en pente avec une échappée sur le lac Léman. C'est un volume rectangulaire régulier de deux niveaux posé sur une plate forme qui lui sert de socle.

Le socle est en béton de couleur anthracite. Il est ancré dans le terrain et en détermine les différents niveaux. Il abrite les espaces servants du bâtiment.

Le bâtiment est en béton de couleur claire. Il est posé comme un meuble dans le paysage. Des loggias sont prises dans l'épaisseur du volume. Leur alternance entre le rez-de-chaussée et l'étage donne une légèreté à la structure et les loggias permettent depuis l'intérieur d'offrir des vues alternées sur le paysage. ■



LES CHIFFRES

Réalisation : Février 2005



COLLABORATEUR CANTON ET DISTRICT
Anjéla Aubert, Genève,
Architecte DPLG Commune de Cologny

